



gdyński

nr 4 / wrzesień 2019

animator

60 lat wsparcia gdyńskich rodzin 2
Kartki z kalendarza 3
Czym jest SPOT? 4
Co robią SPOTY? 5
Mapa SPOTÓW 8





Przemysław Lebedziński
Dyrektor Zespołu Placówek
Specjalistycznych w Gdyni

60 lat wsparcia gdyńskich rodzin

Ognisko Gdynia wyrosło z tradycji „Ognisk” Kazimierza Lisieckiego, które skutecznie działały na rzecz dzieci blakających się bez opieki dorosłych w okresie międzywojennym.

Założenia były proste - dać bezpieczne i przyjazne schronienie, które z czasem stanie się drugim domem, aby stworzyć warunki do nauki a nawet pracy zarobkowej. Przy odrobinie szczęścia i zaangażowania młodzież dokształcała się na tyle skutecznie, że opuszczała mury Ogniska z konkretnym fachem w ręku. W Gdyni szybko zrozumiano, że aby skuteczniej pomagać dzieciom i młodzieży zagrożonej zepchnięciem na margines społeczeństwa, trzeba w proces wychowawczy włączyć też ich rodziny i inne instytucje tworzące szeroko rozumiany system wsparcia dziecka i rodziny. Taki model pracy wynika między innymi ze zmian demograficznych i społecznych. Destrukcyjne zachowania dziecka w XXI wieku mają coraz częściej źródło w zaburzonych relacjach w rodzinie i z rówieśnikami, co wynika m.in. z zagrożeń

cywilizacyjnych takich jak uzależnienia (także behawioralne), nieodpowiednia dieta, digitalizacja życia społecznego, obniżenie sprawności fizycznej oraz patologicznie absorbująca aktywność zawodowa rodziców/opiekunów.

Interdyscyplinarność

Odpowiadając na te potrzeby gdynian, Ognisko przekształciło się w Zespół Placówek Specjalistycznych, który w swoich zasobach gromadzi niezbędne narzędzia do zapewnienia skutecznego wsparcia.

Nie ma dziecka bez rodzica/opiekuna.

To idea, która przyświeca nam od kilkunastu lat i zakłada, że aby trwale zwalczyć kryzysy w życiu dziecka i dorastającej młodzieży musimy moderować zmiany w najbliższym otoczeniu dziecka, angażując w proces samych rodziców/opiekunów.

I nie zatrzymaliśmy się na „Warsztatach Szkoły dla Rodziców”. Doświadczenie pokazuje nam, że organizowanie transpokoleniowych zajęć, wypadów i wyjazdów jest jednocześnie efektowne i efektywne. To okazje pozwalające na odbudowę więzi między członkami rodziny i pracy nad ich relacjami (poza Internetem) w sprzyjających warunkach przy asyście profesjonalistów.

Komplementarność.

W Gdyni to nie tylko wyraz. To idea towarzysząca w budowaniu systemu wsparcia dziecka i rodziny. Dzięki temu rodziny objęte wsparciem Zespołu Placówek Specjalistycznych, korzystają także z zasobów coraz szerszej gamy instytucji partnerskich – nie tylko samorządowych.

60 lat to dużo czasu, to bezcenne doświadczenie, ludzie i duma z każdej skutecznie odbudowanej relacji rodzinnej oraz dziecka, które już jako dorosły człowiek odwiedza nas i mówi – dziękuję.



Michał Guć
Wiceprezydent Gdyni
ds. innowacji

Gdynia to miasto współpracy. Działanie w sieci to nasza specjalność i sposób na bycie skutecznym. Czerpiemy od siebie wzajemnie, razem przecieramy szlaki, wspólnie wypracowujemy wzorce i procedury.

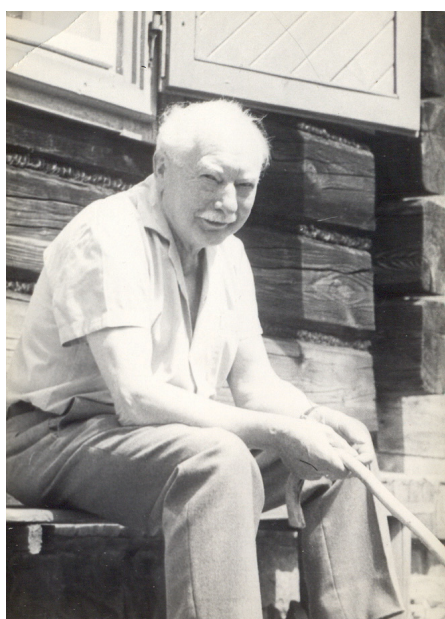
Sieć SPOT jest doskonałym przykładem: łączy działania kilkunastu placówek wsparcia dzieci i ich rodzin, korzystając zarówno z kilku- lub kilkunastoletnich doświadczeń organizacji pozarządowych tworzących sieć, jak i 60 lat

doświadczeń zdobytych od dnia otwarcia Ogniska Gdynia.

Dla ponad pół tysiąca młodych ludzi i ich rodzin placówki SPOT są dziś wsparciem i oparciem, dzięki któremu start w dorosłość – choć wydawać się może prawdziwym wyzwaniem - staje się łatwiejszy. Tworzący SPOTy specjaliści współpracują z placówkami edukacyjnymi, angażują się w życie lokalnych społeczności. Obecni w każdym miejscu, które wymaga wzmocnienia, reagują gdy interwencja jest niezbędna. Są po prostu skuteczni.

Za tę skuteczność we wspieraniu młodych gdynian – serdecznie dziękuję.

KARTKI Z KALENDARZA



Kazimierz Lisicki

1959 – początek działań na rzecz gdyńskich dzieci i ich rodzin. Funkcjonowanie Ogniska Gdynia na parterze kamienicy przy ul. Zygmunta Augusta 9 przygotowała Maria Pilecka, długoletnia współpracownica Kazimierza Lisieckiego.

1986 – wyłączenie Ogniska Gdynia ze struktur Państwowego Zespołu Ognisk Wychowawczych w Warszawie.

1994 – przeprowadzka Ogniska na ul. Wejherowską 65. Tu swoją siedzibę ma do dziś.

2002 – przeniesienie działań Ogniska Gdynia ze struktur Kuratorium Oświaty do pionu pomocy społecznej.

2004 – przyłączenie do Ogniska Gdynia Placówki Interwencyjnej działającej 24 godziny na dobę i realizującej wsparcie dla dzieci w kryzysie (teraz w strukturach Centrum Administracyjnego Placówek Opiekuńczo - Wychowawczych).

2006 – powołanie Specjalistycznego Ośrodka Wsparcia dla Ofiar Przemocy w Rodzinie. Początek działalności pod nazwą Zespół Placówek Specjalistycznych im. K. Lisieckiego „Dziadka”. Ognisko Wychowawcze jest jedną z placówek wchodzących w skład zespołu do dziś.

2007 – utworzenie Specjalistycznej Placówki Wsparcia Dziennego (teraz Log-In) zajmującej się pracą z młodzieżą z nadzorami kuratorskimi.

2010 – powołanie Punktu Konsultacyjno-Diagnostycznego FAS – pierwszego w Polsce ośrodka samorządowego zajmującego się problematyką alkoholowego zespołu płodowego. Dziś działa jako Centrum Terapii i Diagnostyki FASD przy Miejskim Ośrodku Pomocy Społecznej w Gdyni.

2013 – przyłączenie do Zespołu Placówek Specjalistycznych Ośrodka Interwencji Kryzysowej z siedzibą przy ul. bp. Dominika 25

2015 – objęcie przez ZPS nadzorem merytorycznym i finansowym dotychczasowych świetlic socjoterapeutycznych i utworzenie sieci SPOT – sieci placówek wsparcia dziennego.

2017 – utworzenie portalu gdyniawspiera.pl - bazy bezpłatnych form wsparcia dla gdynian doświadczających problemów w codziennym życiu, z której korzystają także profesjonalści. Serwis wyróżnia innowacyjny interfejs i metoda wyszukiwania.

ŚCIAĞA

- czym jest gdyński SPOT



Gdyńskie SPOTy rozwijają się od pięciu lat. Ich korzenie sięgają świetlic socjoterapeutycznych, z których niejedna działa już ponad dekadę (a jedna nawet dwie!) oraz Ogniska Wychowawczego, które istnieje od 60 lat.

To sieć placówek wspierających dzieci i ich rodziny w środowisku domowym, rówieśniczym, szkolnym i w szeroko rozumianej społeczności sąsiedzkiej. W języku angielskim słowo „spot” oznacza m.in.: miejsce, punkt, kropkę i krople. Gdyńskie SPOTy to miejsca, w których spotykają się potrzeby dzieci i ich rodziców, osadzone w szerszym aspekcie społeczności lokalnej – a symbolem gdyńskich SPOTów stał się kleks.

Co robią SPOTY?

Wspierają dzieci, młodzież i całe rodziny w podnoszeniu kompetencji osobistych, odbudowie więzi i poprawie relacji.

Dla kogo?

Dla najmłodszych dzieci zagrożonych zaburzeniem więzi rodzinnych, dzieci i młodzieży wymagającej wsparcia, młodzieży przygotowującej się do usamodzielnienia oraz rodziców w trudnych sytuacjach życiowych.

Jak?

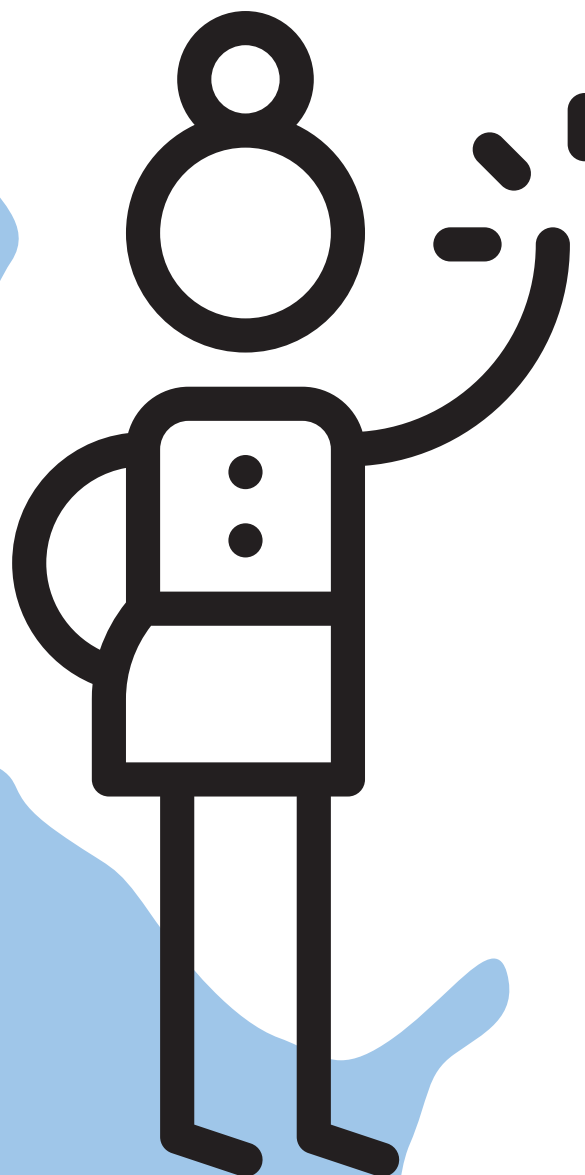
Nasze metody to socjoterapia, reedukacja, aktywizacja, warsztaty. Pracujemy z całą rodziną, animujemy społeczność lokalną.

Każdą osobę zainteresowaną współpracą zapraszamy do kontaktu z Zespołem Placówek Specjalistycznych w Gdyni (numer telefonu: **58 664 33 66**) - prowadząc trzy SPOTy, koordynuje także pracę pozostałych placówek.

Więcej informacji, adresów i szczegółów można znaleźć na stronie:

gdynskispot.pl

Gdyńskie SPOTy korzysta z nich już ponad pół tysiąca dzieci!



co robią spoty

-OPIS DZIAŁAŃ

PROFILAKTYKA

Sieć gdyńskich SPOTÓW

Sieć placówek wspierających gdyńskie rodziny w pokonywaniu trudności wychowawczych i budowaniu więzi. Zespół Placówek Specjalistycznych i organizacje pozarządowe prowadzą profilaktyczne działania dla ponad 500 dzieci i ich rodzin, oferując między innymi wsparcie w nauce, posiłek, zajęcia sportowe i socjoterapeutyczne.

SPOT Starter

Miejsce wyjątkowe. Realizuje program „Q samodzielności”, oferuje wsparcie osobom usamodzielniającym się: młodzieży opuszczającej placówki opiekuńczo-wychowawcze i rodziny zastępcze oraz młodzieży wkraczającej w dorosłość.

Celem zajęć grupowych jest wzmocnienie sprawczości i odpowiedzialności młodzieży; nabycie umiejętności poruszania się na rynku pracy – warsztaty z doradztwa zawodowego; zaznajomienie z obszarem działań instytucji; nauczenie efektywnego gospodarowania budżetem; przekazanie wiedzy z obszaru psychoedukacji seksualnej oraz rozwijanie aktywnych form spędzania czasu wolnego.

Niebieski Pokój

Miejsce pozwalające na bezpieczne, jednorazowe przesłuchanie dziecka. Jest podzielony na dwa pomieszczenia – w jednym odbywa się przesłuchanie z udziałem sędziego oraz biegłego psychologa, drugie stanowi pokój techniczny. Znajduje się w nim sprzęt rejestrujący, za pomocą którego pozostałe osoby zaangażowane w procedurę (np. prokurator, protokolant) mogą obserwować przebieg czynności.

Całość zgromadzonego materiału zostaje przekazana zleceniodawcy na płycie DVD.

Reintegracja rodziny

Zajęcia prowadzone w formie warsztatów, mające poszerzyć kompetencje wychowawcze rodziców oraz zajęcia dla rodziców z dziećmi „Wychowywać to kochać i wymagać”. Są adresowane do osób poszukujących sposobu nawiązania głębszych i cieplejszych relacji, a także poczucia wzajemnej bliskości z dziećmi.

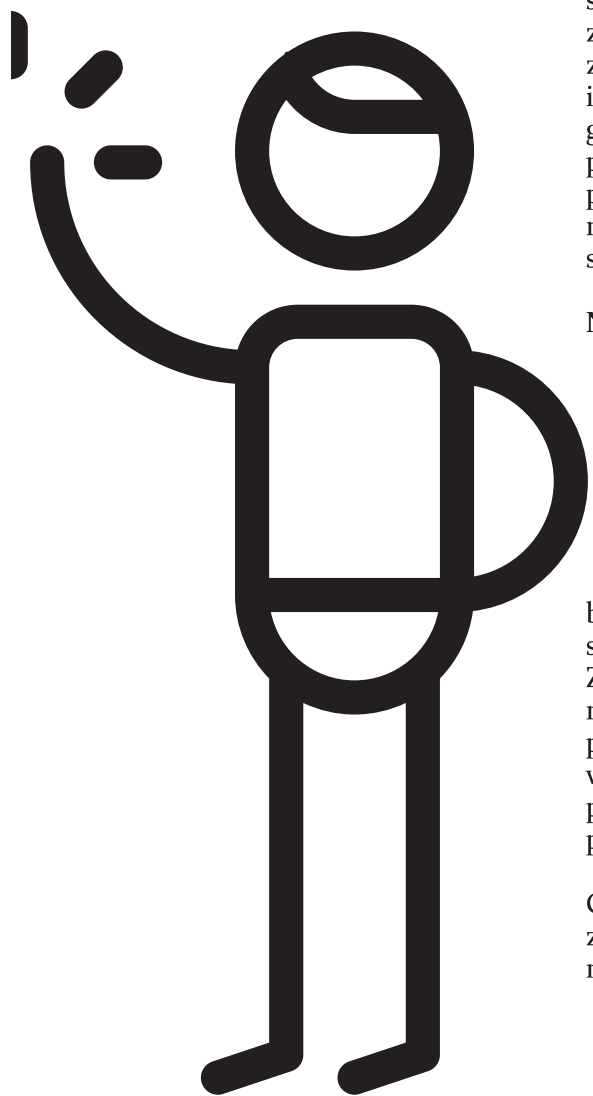
W trakcie zajęć uczestnicy mają możliwość:

- podniesienia swoich kompetencji rodzicielskich w zakresie stosowania metod wychowawczych,
- nabycia umiejętności konstruktywnego komunikowania się z rodziną,
- poznania sposobów rozwiązywania konfliktów wewnątrzrodzinnych,
- refleksji nad własną postawą wychowawczą,
- wymiany doświadczeń z innymi rodzicami.

Zajęcia rozwojowe wspierające więzi rodzica/opiekuna z dzieckiem „Rośnie-My”

Zajęcia wspomagające naturalny rozwój oraz wyrównujące opóźnienia w sferze emocjonalnej i społecznej.

Dzieci uczą się, rozwijają i udoskonalają procesy poznawcze oraz inteligencję społeczną, w tym empatię czy umiejętność elastycznego dopasowania do



grupy. Uczą się współdziałania w grupie, nawiązywania poprawnych stosunków z innymi oraz dostosowania do obowiązujących w grupie norm, celowej koncentracji uwagi oraz kontrolowania swojego zachowania (kontrola impulsów negatywnych, różnicowanie oddziaływań wobec rodzica i rówieśnika, ćwiczenie różnicowania siły fizycznej oraz nabywanie umiejętności bycia delikatnym i wrażliwym).

Grupa Opiekuńcza „Lokomotywa”

Grupa opiekuńcza wspierająca całe rodziny. Dzieci mają przestrzeń do zabawy, a rodzice mogą w tym czasie korzystać ze spotkań na warsztatach prowadzonych w ramach zajęć reintegracji rodziny.

Konferencja „Chodźcie na plac. Gdyński dzień animacji środowiskowej”

Cykliczne spotkania profesjonalistów działających w Gdyni w obszarze wsparcia dziecka i rodziny. Konferencja organizowana corocznie, około 15 maja, w Pomorskim Parku Naukowo-Technologicznym Gdynia.

INTERWENCJA

Ośrodek Interwencji Kryzysowej i Specjalistyczny Ośrodek Wsparcia dla Ofiar Przemocy w Rodzinie przez 24 godziny na dobę udziela natychmiastowej pomocy psychologicznej, prawnej oraz socjalnej osobom uwikłanym w przemoc domową oraz znajdującym się w nagłych, trudnych sytuacjach życiowych powodujących ryzyko załamania funkcjonowania psychicznego, zawodowego oraz społecznego. Oprócz pomocy o charakterze indywidualnym, w ramach działalności ośrodków funkcjonują też programy: korekcyjno-edukacyjny, psychologiczno-terapeutyczny i grupy: wsparcia i samopomocowa.

Hostel dla ofiar przemocy w rodzinie

Wspiera osoby pokrzywdzone przemocą domową, szczególnie w przypadku bezpośredniego zagrożenia życia lub zdrowia (do trzech miesięcy). W uzasadnionych przypadkach ten okres jest przedłużany.

Wspólna Interwencja – Niebieski Patrol

Działania podejmowane w ramach porozumienia z Komendą Wojewódzką Policji w Gdańsku przy udziale Komendy Miejskiej Policji w Gdyni. Niebieski Patrol to dyżury pełnione wspólnie przez funkcjonariuszy policji oraz psychologów, połączone z interwencją w miejscu zamieszkania po otrzymaniu przez policję zgłoszenia dotyczącego podejrzenia występowania przemocy w rodzinie. Niebieski Patrol zabezpiecza osoby doświadczające przemocy oraz jej świadków, udziela kompleksowego wsparcia osobie doznającej przemocy, dzieciom lub innym świadkom zdarzenia oraz oferuje specjalistyczne poradnictwo w miejscu zamieszkania ze wskazaniem możliwych form i miejsc otrzymania w Gdyni dalszej specjalistycznej pomocy.

Terapia indywidualna oraz par i rodzin

W uzasadnionych przypadkach – gdy osoba potrzebuje wsparcia terapeutycznego, jest na nie gotowa i przeszła konsultację w Ośrodku Interwencji Kryzysowej, istnieje możliwość nieodpłatnej psychoterapii indywidualnej i terapii systemowej par oraz rodzin, prowadzonej w gabinetach prywatnych współpracujących z ZPS. Co do zasady, wsparcie to nie obejmuje osób umieszczonych w placówkach opiekuńczo-wychowawczych.

Szkolenia dla profesjonalistów

Celem szkoleń jest poszerzenie kompetencji w zakresie reagowania na sytuacje przemocy w rodzinie – zarówno wobec dzieci, jak i osób dorosłych. Szkolenia obejmują teoretyczne wprowadzenie do tematyki przemocy w rodzinie oraz ćwiczenia praktyczne. Przeznaczone są dla specjalistów, którzy na co dzień stykają się w pracy ze zjawiskiem przemocy domowej.

Szkolenia dla grup do 20 osób realizowane są raz na kwartał, prowadzą je psychologowie z Ośrodka Interwencji Kryzysowej oraz Specjalistycznego Ośrodka Wsparcia dla Ofiar Przemocy w Rodzinie.

PROGRAMY STAŻOWE

Program stażowy dla studentów pedagogiki i pedagogów „Warsztaty Intensywnej Pracy z Dzieckiem i Rodziną”

Trzy etapy stażowe składające się z części teoretycznej opartej na formule paneli dyskusyjnych i warsztatów, części terenowej odbywającej się w gdyńskich instytucjach związanych z pomocą społeczną oraz części praktycznej w placówkach wsparcia dziennego. Pozwalają na zdobycie praktycznej wiedzy i umiejętności związanych z pracą w zawodzie.

Program stażowy dla studentów psychologii i psychologów „Warsztaty interwencji kryzysowej i pracy z osobami doświadczającymi przemocy”

Program składa się z części szkoleniowej oraz dyżurów, podczas których do obowiązków wolontariuszy należy pierwszy

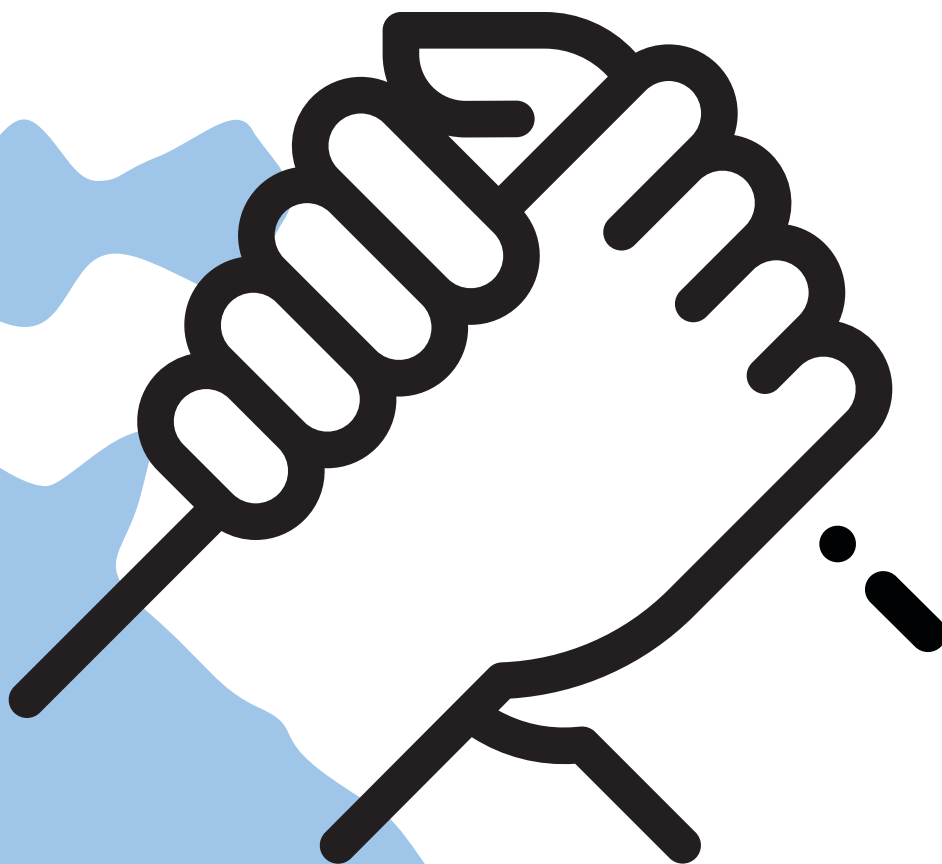
kontakt telefoniczny i osobisty z klientem, udzielanie pomocy informacyjnej klientom oraz wstępne rozpoznawanie sprawy.

Program stażowy dla kształcących się psychoterapeutów

Stażysta prowadzi psychoterapię indywidualną czterech klientów. W ramach uczestnictwa w programie, swoją pracę poddaje regularnej superwizji.

GDYNIA WSPIERA

gdyniawspiera.pl to internetowa i uniwersalna baza bezpłatnych form wsparcia dla gdynian doświadczających problemów w codziennym życiu, a także dla chcących pomagać innym. Serwis to obszerna baza ofert z nowoczesną wyszukiwarką, która prowadzi użytkownika od ogólnego obszaru problemowego do konkretnej oferty odpowiadającej na jego potrzeby. Za treści umieszczone w tej bazie odpowiedzialni są realizatorzy tychże ofert.



Mapa gdyńskich Spotów

1. SPOT „Vitava Śródmieście”
Śródmieście, ul. Abrahama 82
tel. 58 620 82 59

2. SPOT „Wyspa”
Śródmieście, ul. Portowa 3
tel. 603 925 998

3. SPOT „Łajba”
Śródmieście, ul. Żeromskiego 26
tel. 586 203 115, tel. 586 203 115

4. SPOT „Non Stop”
Oksywie, ul. Żeglarzy 5
tel. 506 052 656

5. SPOT „Północ”
Oksywie, ul. Płk. Dąbka 52
tel. 512 392 358

6. SPOT „Socjo”
Obłuże, SP nr 6, ul. Cechowa 22
tel. 664 748 137

7. SPOT „Wesołe buziaki”
Pustki Cisowskie-Demptowo,
SP nr 16, ul. Chabrowa 43
tel. 664 748 138

8. SPOT „Klub Kreatywni”
Chylonia, ul. Opata Hackiego 17
tel. 513 385 495

9. SPOT „Mikołaj-Alternative”
Chylonia, ul. Św. Mikołaja 1
tel. 506 231 732

10. SPOT „Ognisko”
Chylonia, ul. Wejherowska 65
tel. 58 664 33 66 wewn.13

11. SPOT „Login”
Chylonia, ul. Wejherowska 65
tel. 58 664 33 66 wewn.13

12. SPOT „Starter”
Chylonia, ul. Wejherowska 65
tel. 58 664 33 66 wewn.13

13. SPOT „Familia”
Grabówek, ul. Morska 89
tel. 509 438 587

14. SPOT „Vitava Wiczlino”
Wiczlino, ZSP nr 1,
ul. Wiczlińska 93
tel. 796 521 428

15. SPOT „Vitava Witomino”
Witomino, ul. Widna 8
tel. 58 624 77 51

16. SPOT „Youth Point”
Dąbrowa, ZSP nr 3
ul. Nagietkowa 73,
tel. 507 815 617

17. SPOT „Jasnej Gwiazdy”
Karwiny, ZSP nr 2,
ul. Leopolda Staffa 10,
tel. 603 206 971

